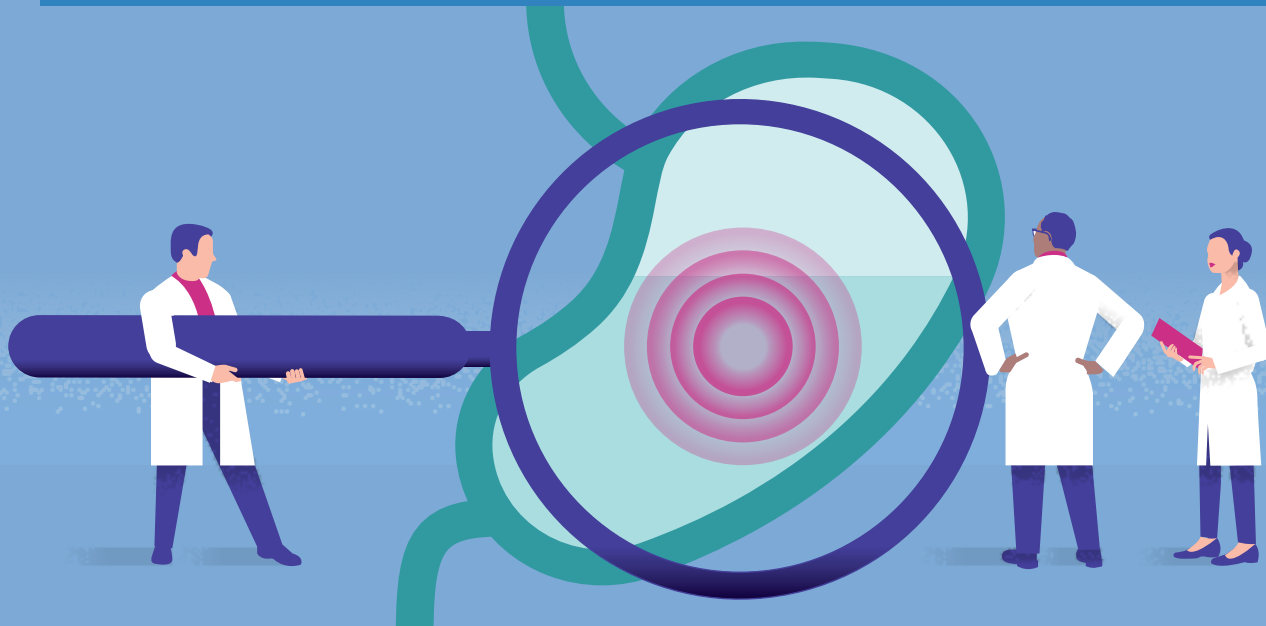


# Instrucciones de preparación para una endoscopia superior



## ¿Qué es una endoscopia superior y qué puedo esperar durante el procedimiento?

Una endoscopia superior, conocida asimismo con el nombre de esofagogastroduodenoscopia (EGD, por sus siglas en inglés), es un procedimiento que permite que su médico examine el interior de su tracto gastrointestinal superior: el esófago (tubo de deglución), el estómago y el duodeno (la porción superior del intestino delgado). Durante el procedimiento se utiliza un endoscopio - un largo tubo flexible cuyo extremo tiene una cámara y una luz-, mediante el que se observa el interior del tracto gastrointestinal superior. Es posible que reciba sedación/ anestesia para esta prueba. La endoscopia superior tarda habitualmente de 10 a 15 minutos en realizarse.



**LUGAR** Es probable que su endoscopia superior tenga lugar en uno de los seis centros de UCLA que figuran a continuación. En la última página se indican todos los centros.

**UCLA Medical Center**  
**200 UCLA Medical Plaza**  
*(Regístrese 1 hora antes de la hora fijada para el procedimiento)*  
200 UCLA Medical Plaza #320  
Los Ángeles, CA 90095

**Santa Clarita**  
*(Regístrese 1 hora antes de la hora fijada para el procedimiento)*  
25775 McBean Pkwy #115  
Valencia, CA 91355

**Ronald Reagan UCLA Medical Center**  
*(Regístrese 2 horas antes de la hora fijada para el procedimiento)*  
757 Westwood Plaza,  
Admisiones, Sala 1314  
Los Ángeles, CA 90095

**Torrance / South Bay**  
*(Regístrese 1 hora antes de la hora fijada para el procedimiento)*  
2780 Skypark Dr #135  
Torrance, CA 90505

**UCLA Medical Center, Santa Mónica**  
 Suite #1401  
*(Regístrese 1 hora antes)*  
 Suite #G-314  
*(Regístrese 2 horas antes)*  
1250 16th St  
Santa Mónica, CA 90404

**West Hills**  
*(Regístrese 1 hora antes de la hora fijada para el procedimiento)*  
7320 Woodlake Ave #320  
West Hills, CA 91307

# ¿Cómo me preparo para una endoscopia superior?



- HABLE DE LOS MEDICAMENTOS y PROBLEMAS MÉDICOS** que tiene con su médico.

Requerirá instrucciones especiales referentes a estos medicamentos:

- Anticoagulantes/ Diluyentes de la sangre
- Medicamentos antiplaquetarios como Plavix
- Medicamentos para la presión arterial
- Si así se lo ordenan, deje de tomar todos los medicamentos de hierro, aspirina y antiinflamatorios no esteroides (NSAID, por sus siglas en inglés), tales como Motrin, Ibuprofen y Advil.

Avise a su médico si tiene estos problemas médicos:

- Soplos cardíacos
- Cirugía previa de válvulas cardíacas
- Trastornos hemorrágicos



- HAGA LA CITA** para la endoscopia superior. Por favor, llame a nuestro **Centro de Comunicación con Pacientes (PCC) al 310-825-7540** para hacer la cita de su procedimiento si no se la dieron durante su visita a la clínica. Nota: También es posible que el PCC le llame para hacer la cita de su procedimiento.



- HAGA PREPARATIVOS** for para que un amigo o familiar le lleve a casa después del procedimiento, en caso de que vayan a sedarlo, ya que usted seguirá adormilado y manejar sería arriesgado.

- El día del procedimiento tiene que regresar a casa acompañado de una persona adulta, aunque lo haga en taxi. El personal del procedimiento médico debe poder contactar a la persona que lo acompañará. Si no se puede confirmar quién es esta persona antes del procedimiento, será necesario aplazarlo hasta otra fecha por motivos de seguridad.
- No debe manejar un automóvil, operar maquinaria ni tomar decisiones legales hasta el día después de su procedimiento.



- LA NOCHE ANTERIOR** al procedimiento, **no consuma alimentos sólidos** después de las 12:00 am (medianoche). **No tome ningún medicamento** después de la medianoche, a menos de que su médico le haya pedido específicamente que lo haga (p. ej., medicamentos para la presión arterial). **Solamente podrá tomar líquidos claros** después de la medianoche. Líquidos claros son aquellos líquidos que le permitirían leer un periódico a través de ellos.

## LOS LÍQUIDOS CLAROS INCLUYEN:

- Agua, agua mineral
- Jugos de fruta claros sin pulpa (manzana, uva blanca, arándano blanco, limonada, etc.)
- Sodas o bebidas deportivas claras con gas y sin gas
- Caldo comprado en la tienda y que esté libre de grasa en >99% (caldo de pollo, carne, vegetal o de huesos)
- Paletas heladas o gelatina (como Jell-O)
- Café o té (sin leche ni crema)

No consuma ningún líquido de color rojo, morado ni naranja.



- 4 HORAS ANTES** del procedimiento, **DEJE DE TOMAR TODOS LOS LÍQUIDOS CLAROS Y MEDICAMENTOS. Esto significa que no debe comer ni beber nada 4 horas antes de la endoscopia superior ni en adelante.**

## DESPUÉS DE LA ENDOSCOPIA SUPERIOR

Pasará un tiempo en la unidad de recuperación, donde las enfermeras vigilarán su estado. Una vez que vean que es seguro, le permitirán irse con su conductor/acompañante. Recibirá una copia impresa de los resultados para sus propios archivos. Una vez en casa, podrá reanudar su dieta normal y tomar sus medicamentos.

## Lugares de UCLA para procedimientos de endoscopia superior

### LUGARES DE UCLA

#### WESTWOOD

- UCLA Medical Center**  
**200 UCLA Medical Plaza**  
*(Regístrese 1 hora antes de la hora fijada para el procedimiento)*  
200 UCLA Medical Plaza #320  
Los Ángeles, CA 90095
  
- Ronald Reagan UCLA Medical Center**  
*(Regístrese 2 horas antes de la hora fijada para el procedimiento)*  
757 Westwood Plaza,  
Admisiones, Sala 1314  
Los Ángeles, CA 90095

#### SANTA CLARITA

- Santa Clarita**  
*(Regístrese 1 hora antes de la hora fijada para el procedimiento)*  
25775 McBean Pkwy #115  
Valencia, CA 91355

#### SANTA MONICA

- UCLA Medical Center, Santa Mónica**
  - Suite #1401  
*(Regístrese 1 hora antes)*
  - Suite #G-314  
*(Regístrese 2 horas antes)*  
1250 16th St  
Santa Mónica, CA 90404

#### TORRANCE

- Torrance / South Bay**  
*(Regístrese 1 hora antes de la hora fijada para el procedimiento)*  
2780 Skypark Dr #135  
Torrance, CA 90505

#### WEST HILLS

- West Hills**  
*(Regístrese 1 hora antes de la hora fijada para el procedimiento)*  
7320 Woodlake Ave #320  
West Hills, CA 91307

### OTROS LUGARES

#### BURBANK

- Providence Saint Josephs Health Center**  
*(Regístrese 1.5 horas antes de la hora fijada para el procedimiento. Pruebas de laboratorio y electrocardiogramas se harán dentro de 30 días)*  
501 S. Buena Vista St  
Burbank, CA 91505

#### ENCINO

- Specialty Surgical Center Encino**  
*(Regístrese 1 hora antes de la hora fijada para el procedimiento)*  
16501 Ventura Blvd #103  
Encino, CA 91436

#### SANTA CLARITA

- Henry Mayo Newhall Memorial Hospital**  
*(Regístrese 1 hora antes de la hora fijada para el procedimiento)*  
23845 McBean Pkwy  
Valencia, CA 91355

#### THOUSAND OAKS

- Los Robles Hospital**  
*(Regístrese 1 hora antes de la hora fijada para el procedimiento)*  
215 W. Janss Rd  
Thousand Oaks, CA 91360
  
- Los Robles Surgicenter**  
*(Regístrese 1 hora antes de la hora fijada para el procedimiento)*  
2190 Lynn Rd #100  
Thousand Oaks, CA 91360

#### TORRANCE

- Pacific Endo Surgical Center**  
*(Regístrese 1 hora antes de la hora fijada para el procedimiento)*  
3445 Pacific Coast Highway #120  
Torrance, CA 90505

#### WEST HILLS

- West Hills Hospital**  
*(Regístrese 2 horas antes de la hora fijada para el procedimiento)*  
7300 Medical Center Dr  
West Hills, CA 91307

#### WESTLAKE VILLAGE

- Specialty Surgical Center Westlake**  
*(Regístrese 1 hora antes de la hora fijada para el procedimiento)*  
696 Hampshire Rd #100  
Westlake Village, CA 91361