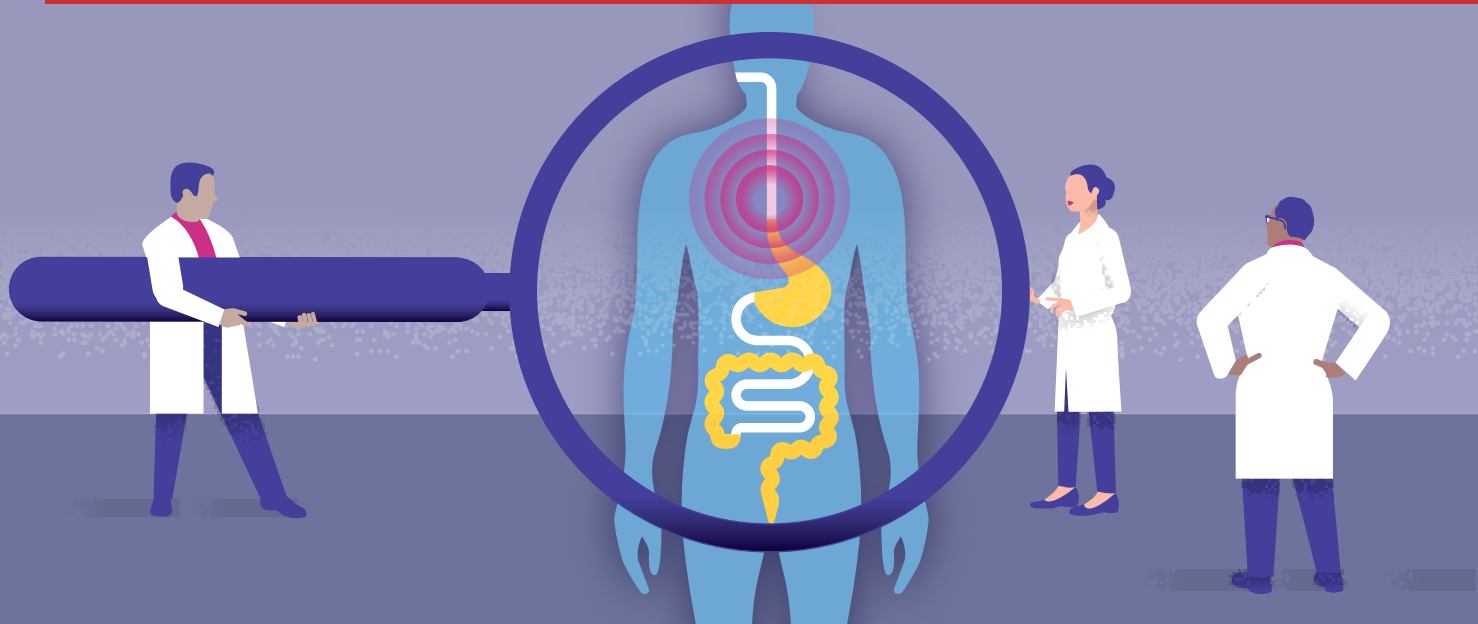


Prueba de medición de pH por 24 horas (CON supresión de ácido) Instrucciones de preparación para la prueba



HABLE SOBRE SUS MEDICAMENTOS y sobre cualquier afección médica que tenga con su médico. Su médico le dará instrucciones para ajustar apropiadamente sus medicamentos antes de su prueba. Las instrucciones podrían incluir los siguientes cambios:

- Si tiene diabetes, es posible que deba ajustar sus medicamentos. Consulte con el médico que le extiende sus recetas.
- Tome sus medicamentos programados con una pequeña cantidad de agua al menos 2 horas antes de su prueba.



PROGRAME su prueba de medición de pH por 24 horas. Llame a nuestro **Centro de Comunicaciones para pacientes (Patient Communication Center, PCC) al 310-825-7540** para programar su prueba de medición de pH por 24 horas si no la programaron en su cita en la clínica. Nota: El PCC también podría llamarlo para programar el procedimiento.



LUGAR Una **enfermera** le hará su prueba de medición de pH por 24 horas en el lugar que se indica abajo:

UCLA Medical Center
100 UCLA Medical Plaza #205
Los Angeles, CA 90095

Fecha _____

Hora _____

(Favor de registrar su llegada 15 minutos antes de la hora del procedimiento)



- LA NOCHE ANTES DE SU PRUEBA** no coma ni beba nada después de la medianoche. Le recomendamos que se bañe o que se duche porque no podrá hacerlo durante la prueba. El registrador de pH no se debe mojar.



- LA MAÑANA DE SU PRUEBA** tome con una pequeña cantidad de agua sus medicinas habituales de la mañana (incluidas sus medicinas para la presión arterial) al menos 2 horas antes de su procedimiento. (Recuerde no tomar los medicamentos mencionados arriba durante el resto del estudio.) Además, use una blusa holgada o una camisa con botones.



- EL DÍA POSTERIOR A SU CITA** devuelva el equipo al consultorio en el que le hicieron su prueba.

¿QUÉ ES UN ESTUDIO DE MEDICIÓN DE pH POR 24 HORAS Y QUÉ PUEDO ESPERAR DURANTE LA PRUEBA?

Es una prueba en la que se coloca un catéter que mide la cantidad de reflujo ácido del estómago al esófago durante un periodo de 24 horas. También permite saber si los síntomas se correlacionan con episodios de reflujo ácido. Se hace una manometría esofágica de antemano para determinar la colocación del catéter en el esófago. La manometría se puede hacer el mismo día o con anticipación.

La prueba es realizada por enfermeras especialmente capacitadas con experiencia en motilidad. La enfermera le insertará en un orificio nasal un catéter muy delgado con sensores. El catéter tiene un grosor similar a un cable de carga de un teléfono celular. El catéter se pasa por la nariz y se traga bebiendo agua hasta que llega al esófago. El catéter está conectado a un dispositivo de registro que mantendrá junto a usted por 24 horas. Se le darán instrucciones para registrar sus síntomas durante la prueba. Al final del estudio se le retirará el catéter de la nariz y los datos se cargarán en una computadora para su análisis. Los resultados de la prueba son interpretados por gastroenterólogos expertos en trastornos esofágicos.

