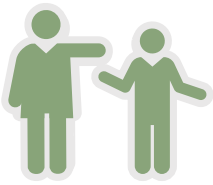


Los miembros de su equipo de atención



Equipos de enfermeras

- Durante su estancia en el hospital las enfermeras lo atenderán
- Cada miembro del equipo se presentará con usted y le dirá su función
- Su equipo de enfermería colaborará con el equipo de médicos para atenderlo



Socios de atención

- Un socio de atención es un asistente de enfermería certificado que ayudará a su equipo de enfermeras a cuidarlo
- Su socio de atención lo ayudará a bañarse, lavarse la boca, en su aseo personal y cambiará la ropa de cama



Equipos de médicos

- El médico a cargo de usted dirigirá a su equipo de médicos
- El médico a cargo de usted es responsable de su atención
- Su equipo de médicos también incluirá pasantes, residentes e internos
- Cuando cambien los miembros de su equipo, los miembros nuevos se presentarán con usted
- UCLA es un centro médico académico, y esto significa que los internos y los residentes de su equipo están recibiendo capacitación



Personal de servicios ambientales

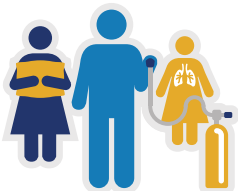
(environmental services staff, EVS)

- Un miembro del equipo EVS mantendrá su cuarto y su baño limpios, seguros e higiénicos



Administrador de casos

- Un administrador de casos es una enfermera registrada que ayudará a coordinar su alta hospitalaria
- Su administrador de casos hablará con su compañía de seguro sobre el motivo de su hospitalización
- Su administrador de casos ayudará a planear su alta y a recibir la atención que necesite cuando salga del hospital



Terapeuta respiratorio (respiratory therapist)

- Un terapeuta respiratorio puede ayudarlo con los problemas respiratorios que pudiera tener
- Su terapeuta respiratorio puede darle tratamientos respiratorios y enseñarlo a respirar más fácilmente

Los miembros de su equipo de atención

(continuación)



Trabajador social

- Un trabajador social puede ayudarlo y ayudar a su familia con inquietudes personales sobre su empleo, escuela, vivienda u otros asuntos
- Pida ver a un trabajador social para hablar sobre sus inquietudes



Farmacéutico

- Un farmacéutico colabora con su equipo de médicos para proporcionarle los medicamentos correctos
- Un farmacéutico puede darle información sobre sus medicamentos antes de que salga del hospital



Terapeutas físicos y ocupacionales

(physical therapist, PT; occupational therapist, OT)

- Un terapeuta físico puede ayudarlo a recuperar sus fuerzas y a que se mueva
- Un terapeuta ocupacional puede ayudarlo a recuperar sus fuerzas y con actividades como vestirse y comer

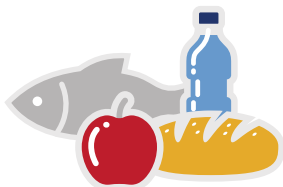


Terapeuta del habla

- Un terapeuta del habla trabajará con usted si tiene problemas para tragar o hablar

Asistencia espiritual

- Un capellán del hospital puede ayudarlo a usted y a su familia con sus necesidades espirituales
- Un capellán puede:
 - Orar con usted
 - Traerle las sagradas escrituras
 - Ayudarlo a recibir los santos sacramentos
 - Coordinar una visita con un líder o maestro de su fe



Dietista

- Un dietista se asegurará de que usted reciba la nutrición que necesita
- Un dietista puede preparar un plan de alimentación saludable para usted