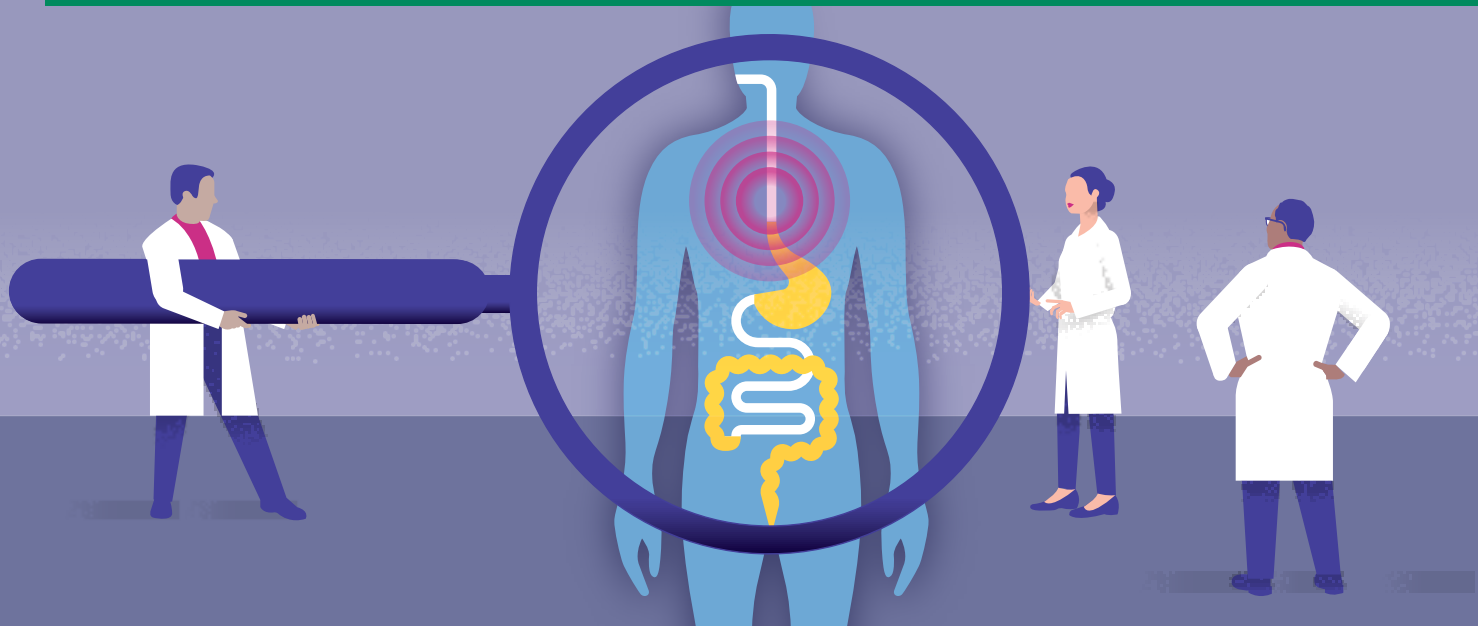


Manometría esofágica con colocación del catéter durante la EGD



¿Qué es una endoscopia superior y qué puedo esperar durante el procedimiento?

Una endoscopia superior, también conocida como esofagogastroduodenoscopia (EGD), es un procedimiento que permite a su médico examinar el interior de su tubo gastrointestinal (GI) superior: el esófago, el estómago y el duodeno (la primera porción del intestino delgado). Durante el procedimiento se usa un endoscopio, un tubo flexible largo con una luz y una cámara en su extremo, para ver el interior de su tubo GI superior. Durante la endoscopia se le colocará el catéter de manometría en el esófago desde la parte posterior de la garganta hasta el estómago. Se le administrará un sedante o anestesia durante esta prueba. Por lo general una endoscopia superior dura de 10 a 15 minutos.

¿Qué es una manometría esofágica y qué puedo esperar durante el procedimiento?

Al concluir la EGD y mientras usted está despierto, una enfermera le hará la prueba de manometría esofágica. El catéter que se le colocó en el esófago durante la EGD es un catéter delgado y flexible que tiene sensores de presión por toda su longitud. Una enfermera lo conectará a una computadora que exhibe y almacena la información sobre la presión proveniente de los sensores. La función esofágica se evalúa dándole de beber pequeñas cantidades de líquido, un material gelatinoso similar a Jell-O y algunas veces comida sólida para que la trague. Al concluir el estudio el catéter se retira y los datos se almacenan en una computadora para que los analicen gastroenterólogos expertos en enfermedades esofágicas. El procedimiento dura aproximadamente 30 minutos.



LUGAR Su endoscopia superior y la prueba de manometría se realizarán en el lugar que se indica abajo:

UCLA Medical Center
200 UCLA Medical Plaza #320
Los Angeles, CA 90095

Fecha _____

Hora _____

(Favor de registrar su llegada 1 hora antes de la hora del procedimiento)

¿Cómo me preparo para una endoscopia superior con manometría esofágica?



- HABLE SOBRE SUS MEDICAMENTOS** y sobre **CUALQUIER AFECCIÓN MÉDICA** que tenga con su médico.

Requerirá seguir instrucciones especiales sobre estos medicamentos:

- Anticoagulantes/ Diluyentes de la sangre
- Medicamentos antiplaquetarios como Plavix
- Medicamentos para la presión arterial
- Si le indican que lo haga, deje de tomar hierro, aspirina y medicamentos antiinflamatorios no esteroideos (non-steroidal anti-inflammatory, NSAID), como Motrin, Ibuprofeno y Advil.

Notifique a su médico si tiene estas afecciones médicas:

- Soplos cardiacos
- Previa cirugía de una válvula cardiaca
- Trastornos de sangrado



- PROGRAME** su endoscopia superior con manometría esofágica. Llame a nuestro **Centro de Comunicaciones para pacientes (Patient Communication Center, PCC) al 310-825-7540** para programar su procedimiento. Nota: El PCC también podría llamarlo para programar el procedimiento.



- HAGA PREPARATIVOS** para que un amigo, o familiar, o transporte médico le lleve a casa después del examen, ya que usted seguirá adormilado por el sedativo y conducir no será seguro.
 - El día de su procedimiento un adulto debe acompañarlo a casa, aunque tome un taxi. El personal encargado del procedimiento médico debe poder comunicarse con cualquier persona que lo acompañe. Si antes del procedimiento no puede confirmar quién será esta persona, por su seguridad se reprogramará el procedimiento.
 - No debe conducir un auto, operar maquinaria ni tomar decisiones legales sino hasta el día posterior a su procedimiento.



- La **NOCHE ANTERIOR** a su procedimiento, **no coma alimentos sólidos** después de las 12:00 a. m. (la medianoche). **No tome ningún medicamento** después de la medianoche a menos que su médico específicamente le pida que lo haga (p. ej., medicamentos para la presión arterial). **Solo puede beber líquidos transparentes** después de la medianoche. Los líquidos transparentes son solo aquellos a través de los cuales se puede leer un diario.

LOS LÍQUIDOS TRANSPARENTES INCLUYEN:

- Agua, agua mineral
- Jugos de frutas transparentes sin pulpa (de manzana, uvas blancas, arándanos blancos, limonada, etc.)
- Bebidas transparentes carbonatadas y no carbonatadas o bebidas deportivas
- Caldo comercial y caldo >99 % libre de grasa (de pollo, res, vegetales o caldo de hueso)
- Paletas de hielo o gelatina (como Jell-O)
- Café o té (sin leche o crema)

No beba ningún líquido rojo, morado o anaranjado.



- 4 HORAS ANTES** de su procedimiento, **DEJE DE BEBER TODOS LOS LÍQUIDOS TRANSPARENTES Y DE TOMAR SUS MEDICAMENTOS**. Esto significa que **no debe beber ni comer nada 4 horas antes de su endoscopia superior y posteriormente**.

DESPUÉS DE SU MANOMATRÍA ESOFÁGICA

Podrá salir con su conductor o acompañante. Una vez en casa puede reanudar su dieta habitual y sus medicamentos, a menos que su médico le indique otra cosa.