

# Grupos regionales de apoyo por la pérdida de un niño o un bebé

Los grupos de apoyo encabezados por personas que entienden la situación por la que está usted pasando podrían ayudarle a recuperarse de su pérdida y hacer que sienta esperanza acerca de su capacidad de rehacer su vida. Consulte los cuadernillos incluidos en este paquete si desea conocer grupos de apoyo a nivel nacional.

## Los Angeles/San Fernando Valley

### Grupo de duelo para familias 'Comforting Hearts' de Mattel Children's Hospital UCLA

(Servicios para adultos y niños cuando muere un niño)  
(310) 825-0731

[uclahealth.org/cccp](http://uclahealth.org/cccp)

### GriefHaven — Grupo de apoyo para padres en duelo

(Servicios para adultos y niños cuando muere un niño)  
(310) 459-1789

[griefHaven.org](http://griefHaven.org)

### Our House Grief Support Center —

#### Grupos variados de apoyo

(310) 473-1511

[ourhouse-grief.org](http://ourhouse-grief.org)

### MISS Foundation —

#### Grupo de apoyo para padres en duelo

(Servicios para adultos y niños cuando muere un niño)  
(602) 279-6477 o (888) 455-MISS (6477)

[la.missfoundation.org](http://la.missfoundation.org)

### Compassionate Friends

(Servicios para adultos y niños cuando muere un niño)

L.A. Chapter: (310) 474-3407

South L.A.: (323) 546-9755

Verdugo Hills: (818) 236-3635

Grupo para hispanohablantes: (323) 606-8084

Woodland Hills: (888) 272-5708

San Gabriel Valley: (626) 919-7206

[thecompassionatefriends.org](http://thecompassionatefriends.org)

### Hospice of the Conejo

(Grupos variados de apoyo para personas en duelo; se incluyen grupos para hispanohablantes)

80 East Hillcrest Drive, Suite 204,

Thousand Oaks, CA 91360

(805) 495-2145

### Little Angels of White Memorial — Grupo de apoyo

(Grupos de apoyo mensuales en inglés y español para casos de abortos espontáneos, muertes fetales o muerte de bebés)

White Memorial Medical Center, Adventist Health

1720 Cesar Chavez Ave, Los Angeles, CA 90033

(562) 682-9631

### Los Angeles County Grief Healing Peer-Parent — Grupo de apoyo

(Grupo de apoyo mensual para padres que desean superar la muerte de un feto o un bebé)

600 S. Commonwealth Ave., Suite 800,

Los Angeles, CA, 90005

Christina Thiele: (707) 849-5347

[christina23thiele@gmail.com](mailto:christina23thiele@gmail.com)

Myia Slaughter: (323) 965-7053

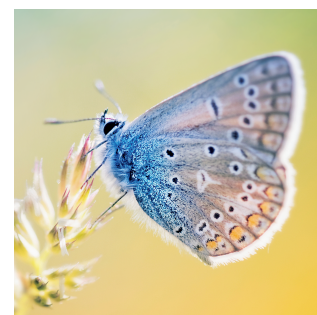
[myslaughter84@gmail.com](mailto:myslaughter84@gmail.com)

### Sharing to Heal Early Loss

Providence Tarzana

Medical Center

(818) 609-2264



## Condado de Orange

### Gary's Place for Kids — Grupos de apoyo

(Servicios para niños y adultos)

Contacto: Adele Canzano (949) 348-0548

[gpfk.org](http://gpfk.org)

### The Compassionate Friends

(Servicios para adultos y niños cuando muere un niño)

Contacto: Roy Redman (714) 993-6708

Irvine Chapter (714) 504-7042

[thecompassionatefriendsoc.com](http://thecompassionatefriendsoc.com)

### Fairhaven Memorial Park & Mortuary

Contacto: Carol Sexton o Ruth Velez (714) 633-1442

[fairhavenflowers.com/library/grief\\_support](http://fairhavenflowers.com/library/grief_support)

### Crystal Cathedral — Grupo de apoyo

(Grupo de afiliación cristiana en el Condado de Orange)

(714) 750-9237

### Children's Hospital of Orange County

#### Grupos de apoyo para personas en duelo

(Para familias que han perdido a un hijo; en español e inglés)

(714) 509-8521

## Long Beach/South Bay

### Grupo de duelo para familias 'Comforting Hearts' de Mattel Children's Hospital UCLA

(Servicios para adultos y niños cuando muere un niño)

(310) 825-0731

[uclahealth.org/cccp](http://uclahealth.org/cccp)

### The Compassionate Friends: South Bay/LA Chapter — Grupos de apoyo

(Servicios para adultos y niños cuando muere un niño)

(310) 963-4646

[info@tcfsbla.org](mailto:info@tcfsbla.org)

[thecompassionatefriends.org](http://thecompassionatefriends.org)

### The Gathering Place — Grupos de apoyo

5315 Torrance Blvd. Suite B-1, Torrance, CA 90503

(310) 546-6407

[Gathering.Place@providence.org](mailto:Gathering.Place@providence.org)

### New Hope Grief Community en Long Beach — Grupos de apoyo

(Servicios para niños y adultos)

(562) 429-0075 o (888) 490-HOPE

[newhopegrief.org](http://newhopegrief.org)



### Pathways Volunteer Hospice

3701 Michelson St., Lakewood, CA 90713

(562) 531-3031

[pathwayshospice.org](http://pathwayshospice.org)

## Riverside/Inland Empire

### The Compassionate Friends: Inland Empire Chapter — Grupos de apoyo

(Servicios para adultos y niños cuando muere un niño)

Contacto: Kristan (951) 265-3820

[tcf1114@gmail.com](mailto:tcf1114@gmail.com)

[thecompassionatefriends.org](http://thecompassionatefriends.org)

### Empty Cradle (Pérdida de bebés o de bebés en gestación) — Grupos de apoyo

(Servicios para adultos y niños cuando muere un niño)

(619) 595-3887

[support@emptycradle.org](mailto:support@emptycradle.org)

[emptycradle.org](http://emptycradle.org)

### San Diego North Inland Chapter of Bereaved Parents of the USA

(Servicios para adultos y niños cuando muere un niño)

Contacto: Kathleen (619) 994-3010

[bpsdni.bpchapter.org](http://bpsdni.bpchapter.org)

### Mourning Star — Grupos variados de apoyo

(Servicios para adultos y niños cuando muere un niño)

Ubicaciones en Victorville, Riverside, Murrieta y Banning

Contacto: Pamela Gabbay (760) 773-6333

[mourningstar.org](http://mourningstar.org)



## Bakersfield/Kern County

**The Compassionate Friends:**  
**TCF of Bakersfield — Grupos de apoyo**  
(661) 836-5649 o (661) 398-8539  
tcfofbakersfield@yahoo.com  
[thecompassionatefriends.org](http://thecompassionatefriends.org)

**Optimal Hospice Care —**  
**Grupo de apoyo para personas en duelo**  
**Kids Grief Connection**  
Bakersfield y otras ciudades, desde  
San Francisco a Frazier Park  
(661) 716-4000  
[optimalcares.com](http://optimalcares.com)

**Hoffmann Hospice — Grupos variados de**  
**apoyo para personas en duelo**  
(Servicios para adultos y niños)  
Bakersfield (661) 410-1010  
Lake Isabella (760) 379-4200  
[Hoffmannhospice.org](http://Hoffmannhospice.org)

## Lancaster/Antelope Valley

**The Compassionate Friends:**  
**TCF of Antelope Valley — Grupos de apoyo**  
(Servicios para adultos y niños cuando muere un niño)  
Lancaster (661) 839-2849  
Santa Clarita (661) 252-4054  
ouravangels@yahoo.com  
[thecompassionatefriends.org](http://thecompassionatefriends.org)

**Hoffmann Hospice — Grupos variados de**  
**apoyo para personas en duelo**  
(Servicios para adultos y niños)  
Palmdale (661) 272-2355  
[hoffmannhospice.org](http://hoffmannhospice.org)

**Antelope Valley Hospital —**  
**Grupo de apoyo por pérdida de bebés**  
**o de bebés en gestación**  
(Servicios para adultos y niños cuando muere un niño)  
(661) 726-6517

**Pro Care Hospice — Grupos de apoyo**  
(Servicios para adultos y niños)  
Lancaster (661) 951-1146  
Bakersfield (661) 864-0490

## San Diego County

**The Compassionate Friends:**  
**San Diego County Chapter**  
(Servicios para adultos y niños cuando muere un niño)  
(619) 583-1555 o (619) 248-8022  
[sdpcf.org](http://sdpcf.org)  
[thecompassionatefriends.org](http://thecompassionatefriends.org)

**Empty Cradle —**  
**Grupo de apoyo por pérdida de bebés**  
(Servicios para adultos y niños cuando muere un niño)  
(619) 595-3887  
[emptycradle.org](http://emptycradle.org)

**Families Helping Families —**  
**Grupos variados de apoyo**  
(619) 294-8000  
[jennadrukcenter.org](http://jennadrukcenter.org)

## Camarillo/Oxnard

**The Compassionate Friends of Ventura County CA**  
**Chapter — Grupos de apoyo para padres en duelo**  
(Servicios para adultos y niños cuando muere un niño)  
Contacto: Janice (805) 579-7065 / [gjanderson@sbcglobal.net](mailto:gjanderson@sbcglobal.net)  
o Lynn (805) 443-1905 / [lgarrety@yahoo.com](mailto:lgarrety@yahoo.com)  
[thecompassionatefriends.org](http://thecompassionatefriends.org)

**Camarillo Hospice (Enduring Hearts Group) —**  
**Padres en duelo**  
(805) 389-6870  
[camarillohospice.org](http://camarillohospice.org)

**Healing Hearts — Grupo para padres en duelo**  
(Servicios para adultos y niños cuando muere un niño)  
Contacto: Debbie Morgan (805) 252-5922  
100 Day Road en Ventura  
El último miércoles de cada mes a las 6:30 pm en la  
Ventura Tech High School Library



## Santa Barbara

### Hospice of Santa Barbara — Grupos variados de apoyo

(Servicios para adultos y niños)  
(805) 563-8820

[hospiceofsantabarbara.org](http://hospiceofsantabarbara.org)

### Visiting Nurse & Hospice Care

(Servicios para adultos y niños)  
(805) 965-5555 — Hay apoyo disponible en español  
[vnhcsb.org/bereavement-support-counseling](http://vnhcsb.org/bereavement-support-counseling)

### The Compassionate Friends of Ventura County CA Chapter

(Servicios para adultos y niños cuando muere un niño)  
Contact: Janice (805) 579-7065 / [gjanderson@sbcglobal.net](mailto:gjanderson@sbcglobal.net)  
o Lynn (805) 443-1905 / [lgarrety@yahoo.com](mailto:lgarrety@yahoo.com)  
[thecompassionatefriends.org](http://thecompassionatefriends.org)

## Merced/Stanslaus County

### Jessica's House

(Servicios para adultos y niños)  
(209) 250-5395  
[jessicashouse@emanuelmed.org](mailto:jessicashouse@emanuelmed.org)

### Bereaved Parents Support Hospice of Emanuel

(209) 668-5283

### Hanging Up Grief (HUG) — Edades: 7 a 12 años

Community Hospice en Modesto  
(209) 578-6378

## Modesto

### The Compassionate Friends

(Servicios para adultos y niños cuando muere un niño)  
Contacto: Rhonda (209) 622-6786  
[tcfmodesttoriverbank@gmail.com](mailto:tcfmodesttoriverbank@gmail.com)  
[thecompassionatefriends.org](http://thecompassionatefriends.org)

### MISS Foundation — Pérdida de bebés y de bebés en gestación

(Servicios para adultos y niños cuando muere un niño)  
Contacto: Kim Lotz (209) 725-9241

## Materiales educativos y conexión con otros padres

### Southern California Pregnancy and Infant Loss Center

(Proporciona información acerca del duelo y la pérdida,  
así como recomendaciones a grupos de apoyo en distintas  
áreas geográficas)  
Contacto: Marcia Merry (909) 877-2777

### Our House

(Grupos de apoyo para niños que han perdido un hermano)  
1663 Sawtelle Blvd., Suite 300, Los Angeles, CA 90025  
(310) 473-1511  
21860 Burbank Blvd., Suite 195, Woodland Hills, CA 91367  
(818) 222-3344

## Más recursos de apoyo

### Recursos en Internet:

### Bereaved Parents of the USA

[bereavedparentsusa.org](http://bereavedparentsusa.org)

### Griefnet.org

[griefnet.org](http://griefnet.org)

### Hand.org

[hand.org](http://hand.org)

### A Child in Grief

[achildingrief.com](http://achildingrief.com)

## Campamentos de apoyo en situaciones de duelo:

### Camp Erin

[moyerfoundation.org](http://moyerfoundation.org)

### Comfort Zone Camp

[comfortzonecamp.org](http://comfortzonecamp.org)

*Descargo de responsabilidad: UCLA Health no recomienda, respalda, patrocina, apoya ni está afiliada con ninguna de las agencias que figuran a continuación. UCLA no ha llevado a cabo ningún tipo de revisión ni diligencias debidas de estas agencias y solamente ha confeccionado una lista con datos de contacto disponibles públicamente con el único fin de servir de referencia para las personas interesadas.*