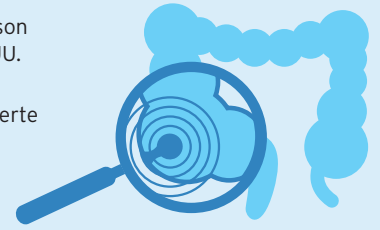


CUIDADO PREVENTIVO

LAS PRUEBAS DE DETECCIÓN DEL CÁNCER COLORRECTAL SALVAN VIDAS

¿QUÉ ES EL CÁNCER COLORRECTAL?

- Es el tercer cáncer más común; 140,000 personas son diagnosticadas en los EE. UU. cada año.
- Es la segunda causa de muerte por cáncer en hombres y mujeres; 50,000 personas mueren cada año.



¿CUÁNDO DEBE HACERSE LA PRUEBA?

45
AÑOS DE EDAD

Riesgo promedio

MÁS TEMPRANO

Alto riesgo: Hable con su médico

- Todos se deben hacer una prueba de detección. No espere a que se presenten los síntomas.
- 1 de cada 3 personas que debería haberse hecho la prueba no ha tomado esta precaución.

¿CÓMO PUEDE PREVENIRLO?

Los exámenes de detección les permiten a los médicos encontrar y retirar los pequeños tumores precancerosos, llamados pólipos, antes de que se vuelvan cancerosos y eliminar el cáncer colorrectal antes de que se propague.



¿CUÁLES SON LAS OPCIONES DE DETECCIÓN?

TIPO DE PRUEBA	¿QUÉ ES?	¿CUÁNTO CUESTA?	¿CUÁNDO DEBE REALIZARSE?	¿DÓNDE SE REALIZA?	¿HAY ALGÚN RIESGO?
COLONOSCOPIA	Este procedimiento se lleva de 15 a 30 minutos. Se seda al paciente con el fin de que el médico pueda ver el interior del colon para detectar pólipos precancerosos.	Varía según el tipo de seguro médico. Los exámenes de detección deben tener cobertura y son menos caros que las pruebas de diagnóstico.	Cada 10 años, si los resultados son normales	Centro quirúrgico u hospital para pacientes ambulatorios 	Raramente hay complicaciones, pero pueden incluir hemorragias, infección, o daño a los intestinos.
FIT	La Prueba Inmunoquímica Fecal (FIT) de las heces se realiza en casa y se envía a un laboratorio para su análisis.	Con cobertura de seguro médico 	Anualmente	El domicilio del paciente 	No hay riesgos físicos, pero un resultado positivo significa que se debe realizar una colonoscopia

¿CÓMO PUEDE COMPLETAR SU PRUEBA DE CÁNCER COLORRECTAL?



Llame al **310-825-6540** para programar su colonoscopia.



Hable con su médico de atención **primaria** o gastroenterólogo si tiene preguntas.