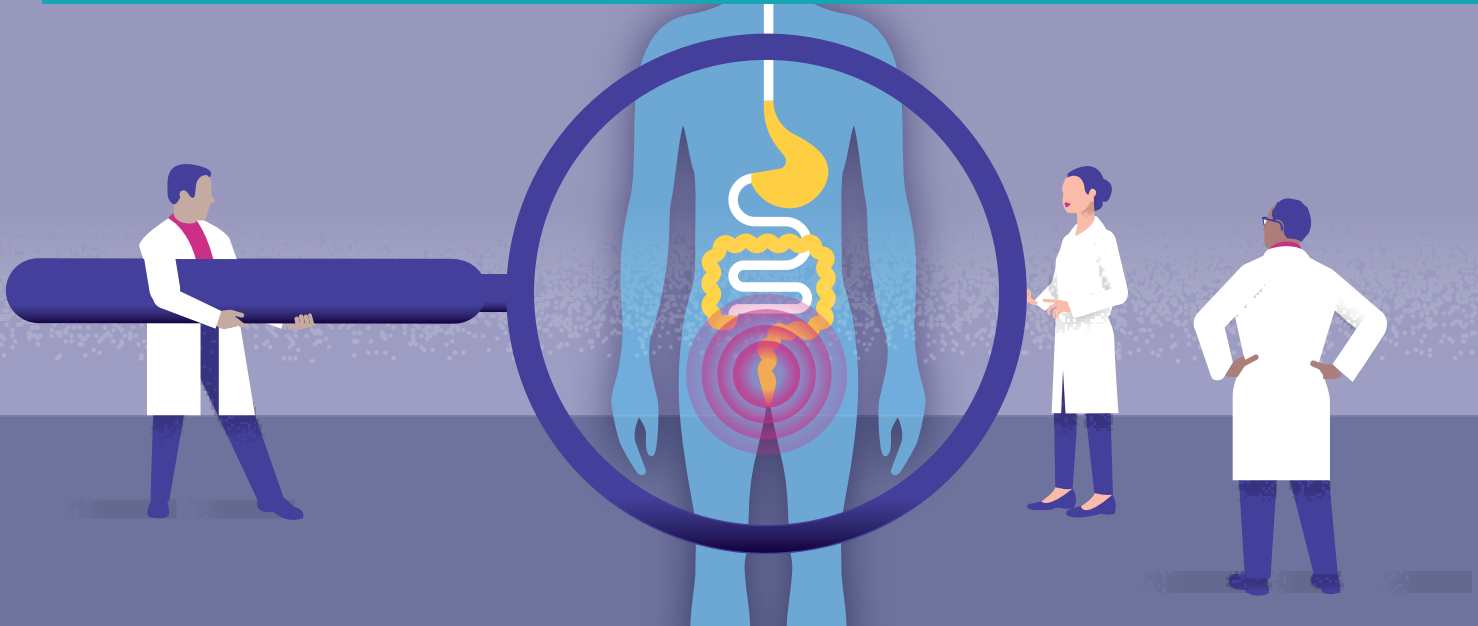


Manometría anorrectal Instrucciones de preparación para la prueba



- HABLE SOBRE SUS MEDICAMENTOS** y sobre cualquier afección médica que tenga con su médico. Su médico le dará instrucciones para ajustar apropiadamente sus medicamentos antes de su prueba. Las instrucciones podrían incluir los siguientes cambios:
 - Si tiene diabetes, es posible que deba ajustar sus medicamentos. Consulte con el médico que le extiende sus recetas.
 - Tome sus medicamentos programados con una pequeña cantidad de agua al menos 2 horas antes de su prueba.



- PROGRAME** su manometría colorrectal. Llame a nuestro **Centro de Comunicaciones para pacientes (Patient Communication Center, PCC) al 310-825-7540** para programar su manometría anorrectal si no la programaron en su cita en la clínica. Nota: El PCC también podría llamarlo para programar el procedimiento.



LUGAR Una enfermera le hará su prueba de manometría anorrectal en el lugar que se indica abajo:

- UCLA Medical Center**
100 UCLA Medical Plaza #205
 Los Angeles, CA 90095
 Fecha _____
 Hora _____
(Favor de registrar su llegada 15 minutos antes de la hora del procedimiento)



LA MAÑANA DE SU manometría anorrectal puede comer un desayuno ligero. Después, no coma ni beba nada, excepto agua, hasta después de su cita.



AL MENOS 2 HORAS ANTES de la manometría anorrectal, póngase dos enemas salinos siguiendo las instrucciones del envase. Puede comprar los enemas en la farmacia o el supermercado local sin necesidad de una receta. El propósito de los enemas es inducir un movimiento intestinal para limpiar el área inmediata a fin de que la sonda se pueda insertar fácilmente en su recto. Tome con una pequeña cantidad de agua sus medicinas habituales de la mañana (incluidas sus medicinas para la presión arterial) al menos 2 horas antes de su procedimiento.

¿QUÉ ES UNA MANOMETRÍA ANORRECTAL Y QUÉ PUEDO ESPERAR DURANTE LA PRUEBA?

Una manometría anorrectal es una prueba para evaluar a los pacientes con estreñimiento o incontinencia fecal. La prueba mide las presiones de los músculos del esfínter anal, la sensación en el recto y los reflejos neurales que se requieren para tener movimientos intestinales normales.

Se le pedirá que se ponga una bata de hospital. Una enfermera le explicará el procedimiento y contestará toda pregunta que usted pueda tener. Una enfermera realizará la prueba, y una persona estará presente debido a la naturaleza delicada de la prueba. Se le pedirá que se acueste sobre su costado izquierdo. Se le insertará en el recto un pequeño tubo flexible que tiene un globo inflable en la punta.

El tubo tiene el tamaño aproximado de un termómetro y cuenta con sensores que detectan presión. Una vez que el tubo se encuentre en su lugar, la enfermera le pedirá que apriete, se relaje, y empuje o contraiga los músculos varias veces. Durante cada una de estas maniobras se miden las presiones de los músculos del esfínter anal. Se inflará el pequeño globo conectado al catéter en el recto para evaluar las vías de reflejas. Después de que se hace esto, el tubo se retirará y será reemplazado con un globo que se ha llenado con algo de agua. Se le pedirá que expulse el globo como si fuera un movimiento intestinal. Si no puede hacerlo, el globo se desinflará y se retirará con cuidado. Una vez que concluya el procedimiento, usted mismo puede conducir a casa y reanudar sus actividades normales. Esta prueba tarda aproximadamente 30 minutos. Los resultados del estudio son interpretados por gastroenterólogos que tienen experiencia en el diagnóstico y el tratamiento de trastornos de motilidad gastrointestinal.

