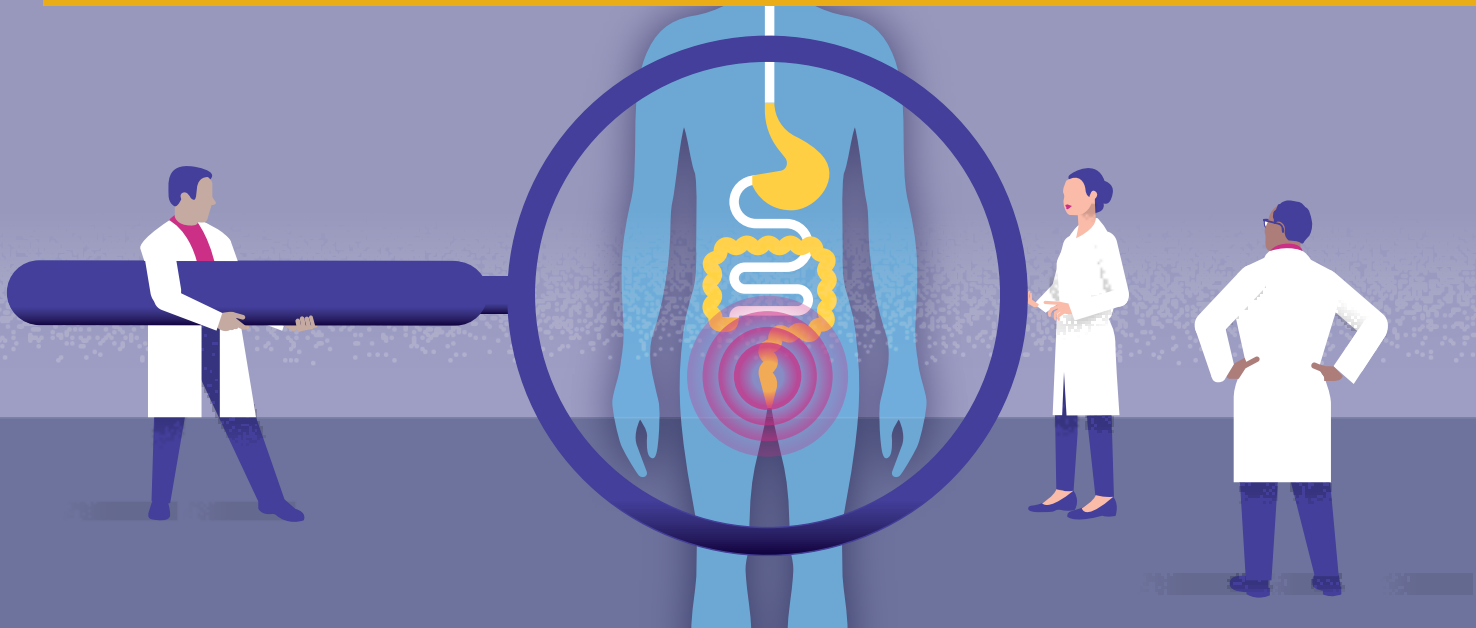


# Biorretroalimentación anorrectal

## Instrucciones para prepararse para la prueba



- HABLE DE LOS MEDICAMENTOS** con su médico y también de cualquier afección médica que tenga y le preocupe. Su médico dará instrucciones para la manera de ajustar apropiadamente sus medicamentos antes de su prueba. Las instrucciones pueden incluir estos cambios:
- Si tiene diabetes, es posible que se necesiten ajustar sus medicamentos. Consulte al médico que le extiende su receta.
  - Tome los medicamentos programados cuando menos dos horas antes de su prueba con un poco de agua.



- HAGA UNA CITA** para su Biorretroalimentación anorrectal. Llame a nuestro **Centro de Comunicación de Pacientes (PCC) al 310-825-7540** para hacer la cita para su retroalimentación anorrectal, si no se la hicieron cuando estuvo en la clínica. Nota: Es posible que el PCC también le llame a usted para programar el procedimiento.



**UBICACIÓN** Una **enfermera** realizará su Biorretroalimentación anorrectal en el sitio indicado:

### SESIÓN #1

- UCLA Medical Center  
100 UCLA Medical Plaza  
Suite #205  
Los Angeles, CA 90095**  
Fecha \_\_\_\_\_  
Hora \_\_\_\_\_  
(Regístrese 15 minutos antes  
de la hora del procedimiento)

### SESIÓN #2

- UCLA Medical Center  
100 UCLA Medical Plaza  
Suite #205  
Los Angeles, CA 90095**  
Date \_\_\_\_\_  
Time \_\_\_\_\_  
(Regístrese 15 minutos antes  
de la hora del procedimiento)

### SESIÓN #3

- UCLA Medical Center  
100 UCLA Medical Plaza  
Suite #205  
Los Angeles, CA 90095**  
Date \_\_\_\_\_  
Time \_\_\_\_\_  
(Regístrese 15 minutos antes  
de la hora del procedimiento)



**AL MENOS 2 HORAS ANTES** de la Biorretroalimentación anorrectal, hágase dos enemas (lavativas) salinas siguiendo las instrucciones en el paquete. Puede comprarlas en su farmacia o supermercado local sin receta. El propósito de las enemas es que tenga una evacuación con el fin de limpiar el área inmediata de manera que se le pueda insertar fácilmente la sonda en el recto. Tome sus medicamentos usuales matutinos (incluidos los de la presión sanguínea) con agua cuando menos 2 horas antes de su procedimiento.

## ¿QUÉ ES LA BIORRETROALIMENTACIÓN ANORRECTAL Y QUÉ PUEDO ESPERAR QUE PASE?

La Biorretroalimentación anorrectal se emplea para tratar a pacientes con estreñimiento relacionado con la defecación desordenada (dificultad para expulsar una evacuación) o la incontinencia fecal de heces formadas (dificultad para retener la evacuación intestinal hasta que haya un baño disponible). Durante la Biorretroalimentación se usan indicaciones visuales para ayudar a los pacientes a reconocer cómo aislar y coordinar los músculos del suelo pélvico que expulsan o retienen una evacuación intestinal.

Antes de empezar la Biorretroalimentación usted debe haber completado pruebas de diagnóstico de manometría anorrectal con el fin de que se pueda adaptar la sesión a la medida de sus necesidades. Su médico puede ordenar que le hagan esta prueba.

La Biorretroalimentación anorrectal no es apropiada para pacientes de 8 años o menores, o pacientes que estén embarazadas o pacientes que tengan una o más de estas afecciones:

- Estenosis u obstrucciones anales conocidas que eviten la inserción del instrumento
- Prolapso rectal
- Dolor anal
- Lesión de la médula espinal
- Lesiones internas graves del esfínter anal que resulten en la ausencia de presión del canal del recto en reposo
- Demencia
- Discapacidad del desarrollo
- Trastorno psicótico incontrolable
- Deficiencia visual

En la cita se le pedirá que se ponga una bata del hospital. Una enfermera le explicará el procedimiento y le responderá cualquier pregunta que usted pudiese tener. Una enfermera se encargará de la sesión y habrá un acompañante debido a la naturaleza sensible del procedimiento. Primero se le pedirá que se acueste de costado izquierdo de manera que se pueda insertar en el canal del recto una sonda o catéter pequeño y flexible con un balón inflable en la punta. El ancho del catéter es aproximadamente el de un termómetro oral. Una vez que se coloque el catéter, la enfermera le pedirá que se relaje, apriete y/o puje en varios momentos para tomar algunas medidas que ayudarán a guiar el resto de la sesión. Se inflará el balón del catéter en el recto para chequear la sensación. Si se le indica, usted también completará ejercicios de readiestramiento sensorial. Una vez que se complete la sesión, se desinflará el balón y se retirará cuidadosamente el catéter. Después de la sesión, usted mismo puede conducir a su casa y realizar sus actividades normales. La cita dura alrededor de 60 minutos. Gastroenterólogos con experiencia en el diagnóstico y tratamiento de trastornos de motilidad interpretarán sus resultados.

