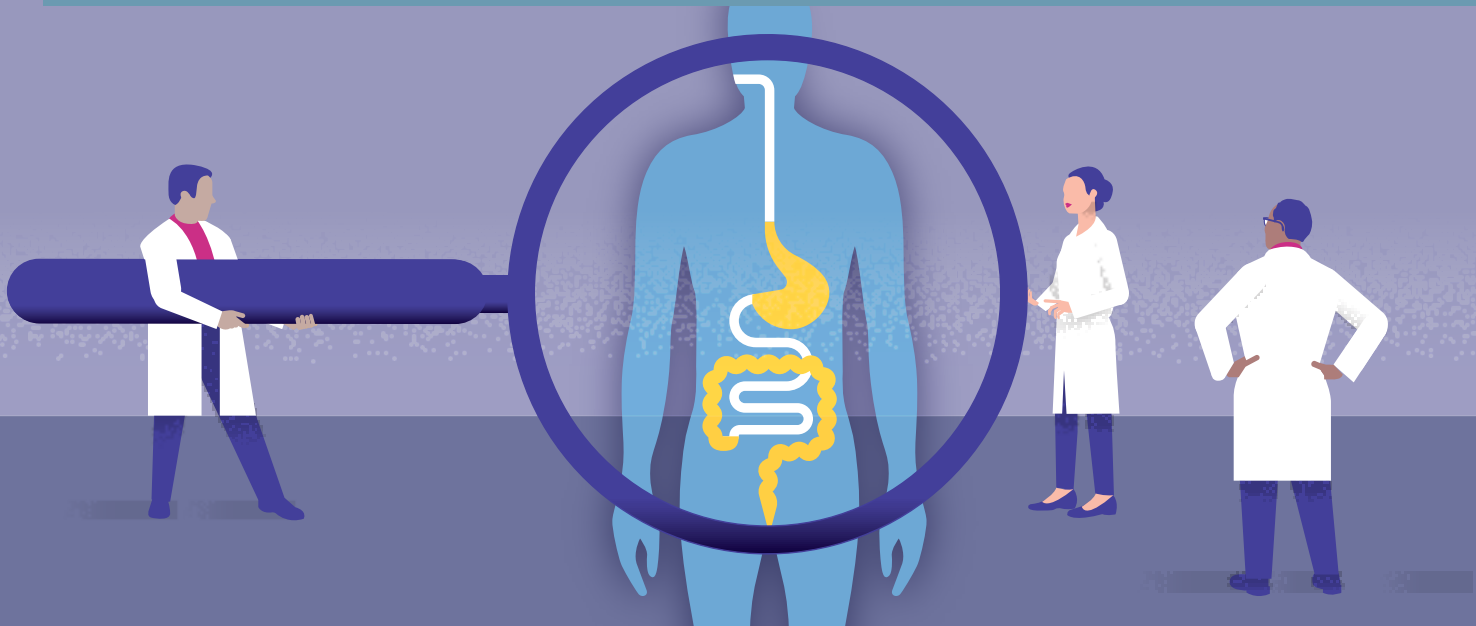


# Alimentación simulada

## Instrucciones para prepararse para la prueba



**HABLE DE LOS MEDICAMENTOS** con su médico y también de cualquier afección médica que tenga. Su médico dará instrucciones para la manera de ajustar apropiadamente sus medicamentos antes de su prueba. Las instrucciones pueden incluir estos cambios:

- Si tiene diabetes, es posible que se necesiten ajustar sus medicamentos. Consulte al médico que le extiende su receta.
- Tome los medicamentos programados cuando menos dos horas antes de su prueba con una cantidad pequeña de agua.



**HAGA LA CITA PARA** su estudio de alimentación simulada. Llame a nuestro **Centro de Comunicación de Pacientes (PCC) al 310-825-7540** para hacer la cita para su estudio de alimentación simulada, si no se la hicieron cuando estuvo en la clínica. Nota: Es posible que el PCC también le llame a usted para programar el procedimiento.



**UBICACIÓN** Una **enfermera** realizará el estudio de alimentación simulada en el sitio indicado:

**UCLA Medical Center**  
**100 UCLA Medical Plaza #205**  
Los Angeles, CA 90095

Fecha \_\_\_\_\_

Hora \_\_\_\_\_

*(Regístrese 15 minutos antes de la hora del procedimiento)*

## SI ESTÁ TOMANDO ALGUNO DE LOS MEDICAMENTOS QUE SE INCLUYEN A CONTINUACIÓN, SIGA ESTAS INSTRUCCIONES:



**48 HORAS ANTES** de su procedimiento, no consuma bebidas alcohólicas.



**LA MAÑANA DE** su procedimiento, no fume ni mastique chicle ni haga ejercicio.



**6 HORAS ANTES** de su procedimiento, no coma ni tome nada.



**EL DÍA DE SU PRUEBA** traiga a su cita una comida grasosa, como una hamburguesa de carne o vegetariana, papas fritas y una bebida.

## ¿QUÉ ES UN ESTUDIO DE ALIMENTACIÓN SIMULADA Y QUÉ PUEDO ESPERAR QUE PASE DURANTE EL PROCEDIMIENTO?

El estudio de alimentación simulada se usa para verificar cómo funciona el nervio vago. Una alimentación simulada ocurre cuando se mastica la comida, pero no se traga. Durante una alimentación simulada, el páncreas secreta polipéptido pancreático en el torrente sanguíneo. En este estudio, se revisan los niveles de polipéptido pancreático mediante una serie de extracciones de sangre en diferentes intervalos cronometrados.

Una enfermera realizará el estudio de alimentación simulada. La enfermera le extraerá sangre en seis ocasiones diferentes. Para evitar insertarle una aguja para cada extracción, la enfermera le colocará una vía intravenosa periférica en el brazo. En cada extracción de sangre se extrae una cantidad pequeña (como una cucharadita).

La enfermera extraerá sangre dos veces y luego le pedirá que mastique y escupa su comida en una bolsa de plástico. Una vez que termine la alimentación simulada, la enfermera extraerá sangre cuatro veces más en diferentes intervalos cronometrados. Una vez que se hayan completado las extracciones de sangre, la enfermera retirará la vía intravenosa y usted podrá volver a sus actividades normales. Se lleva alrededor de una hora completar la prueba.

